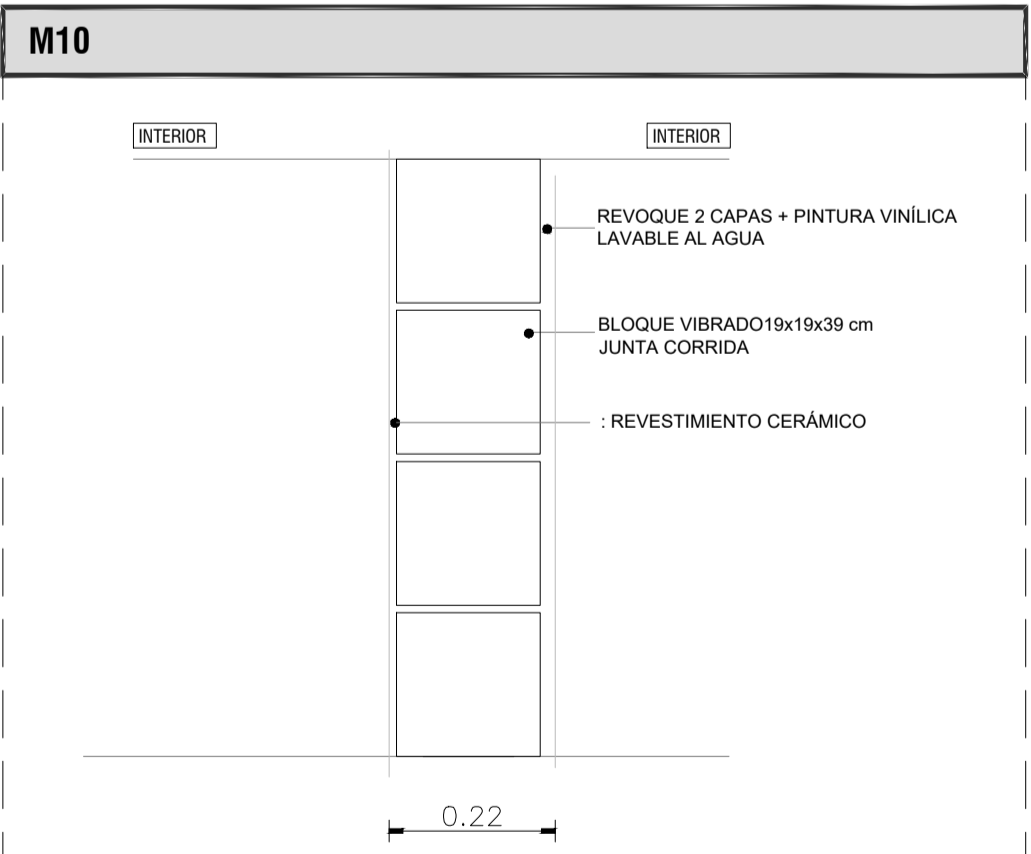
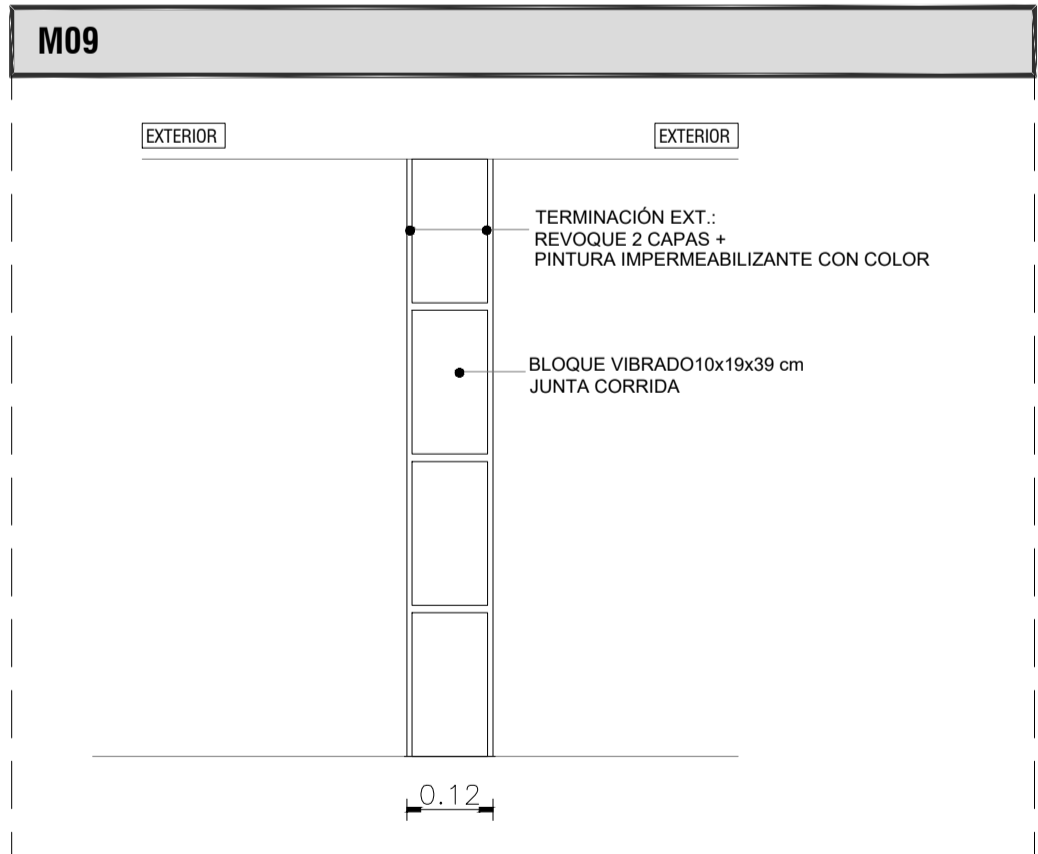
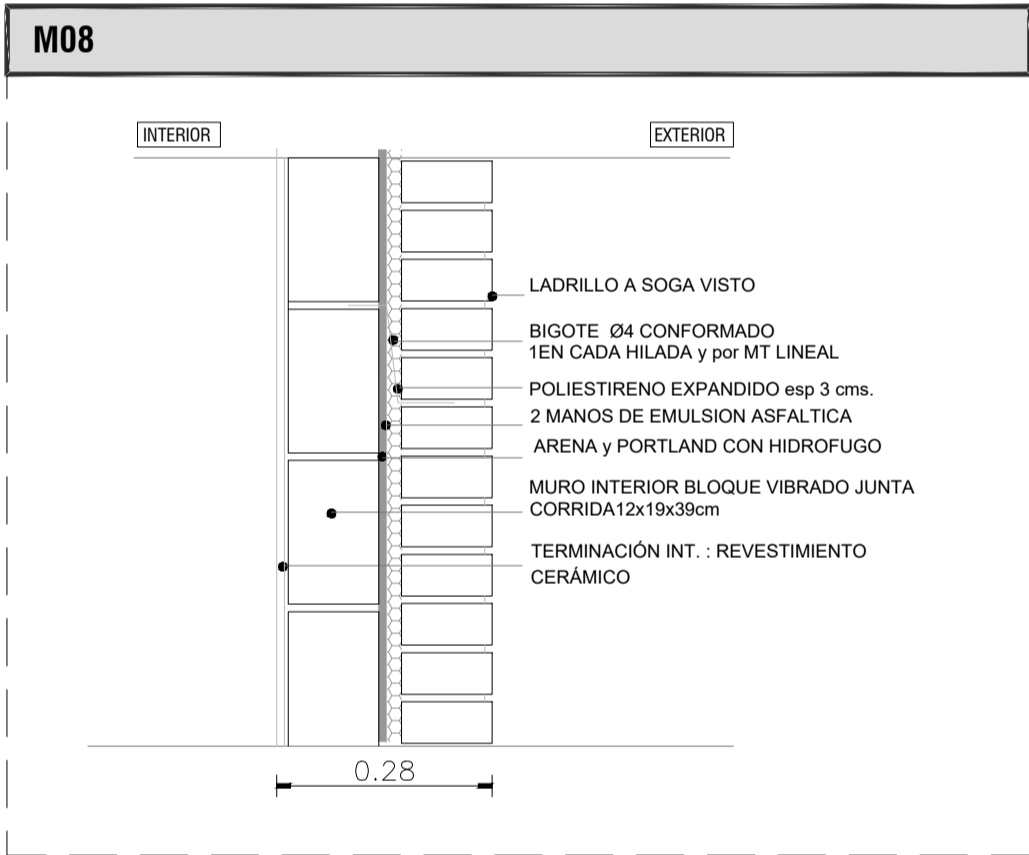
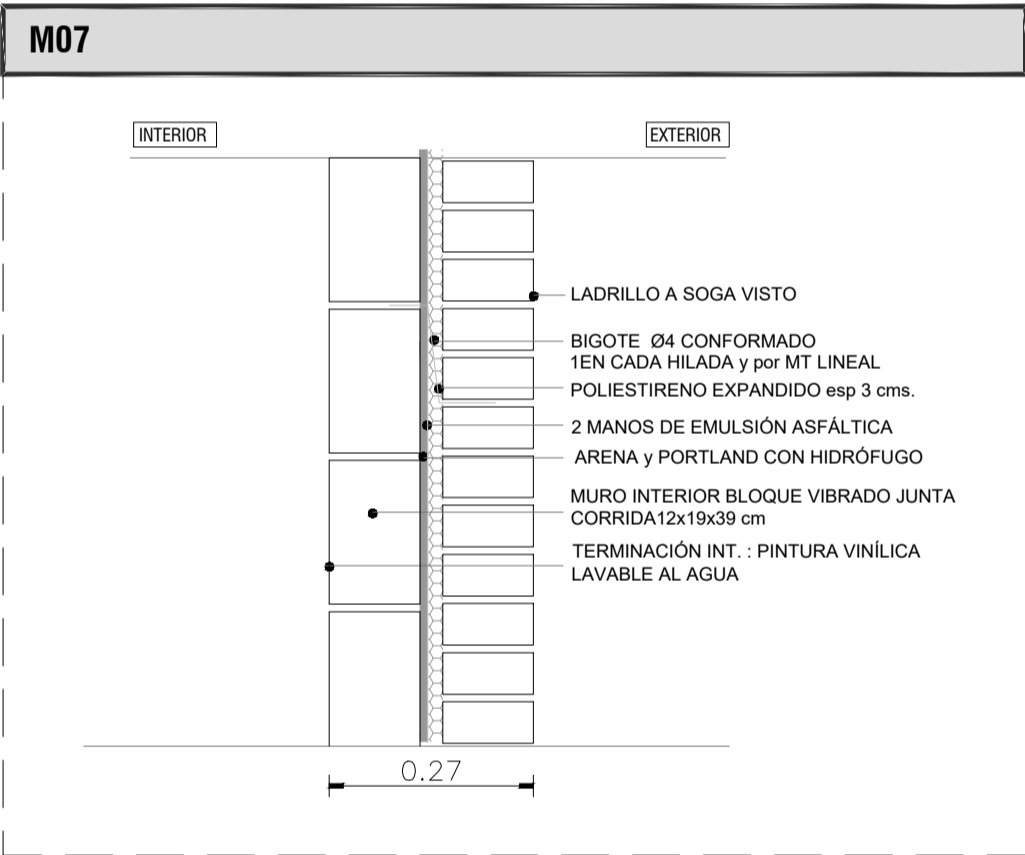
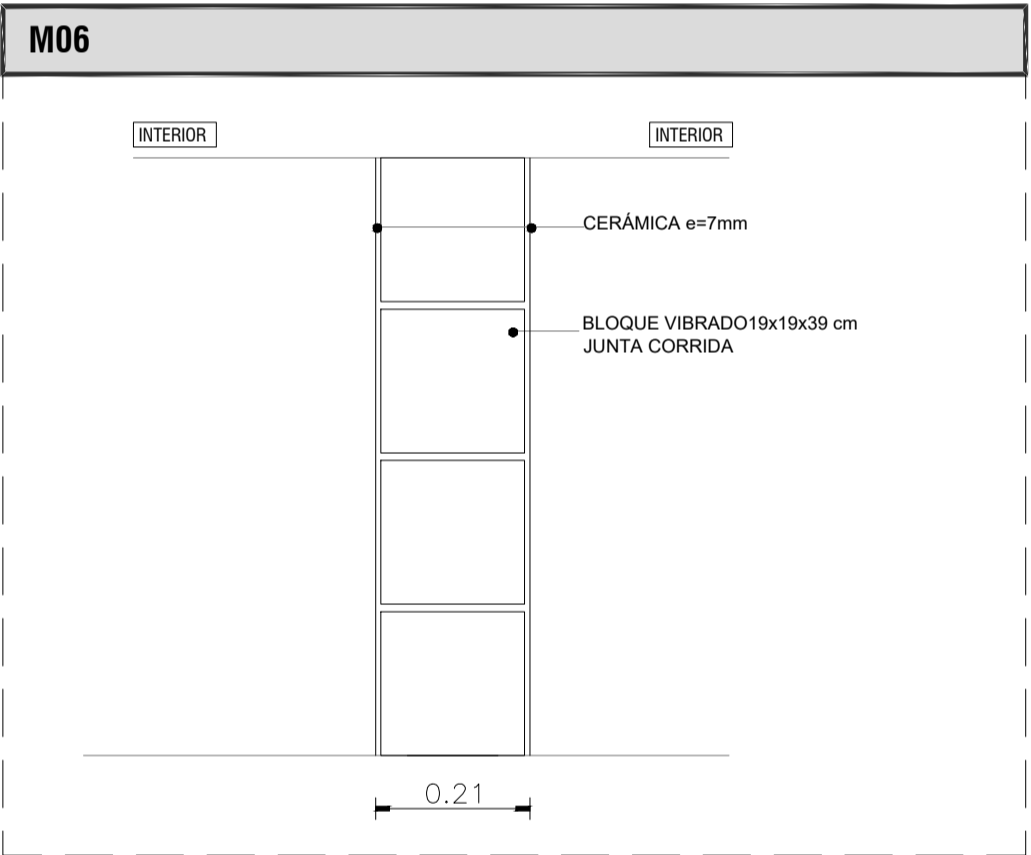
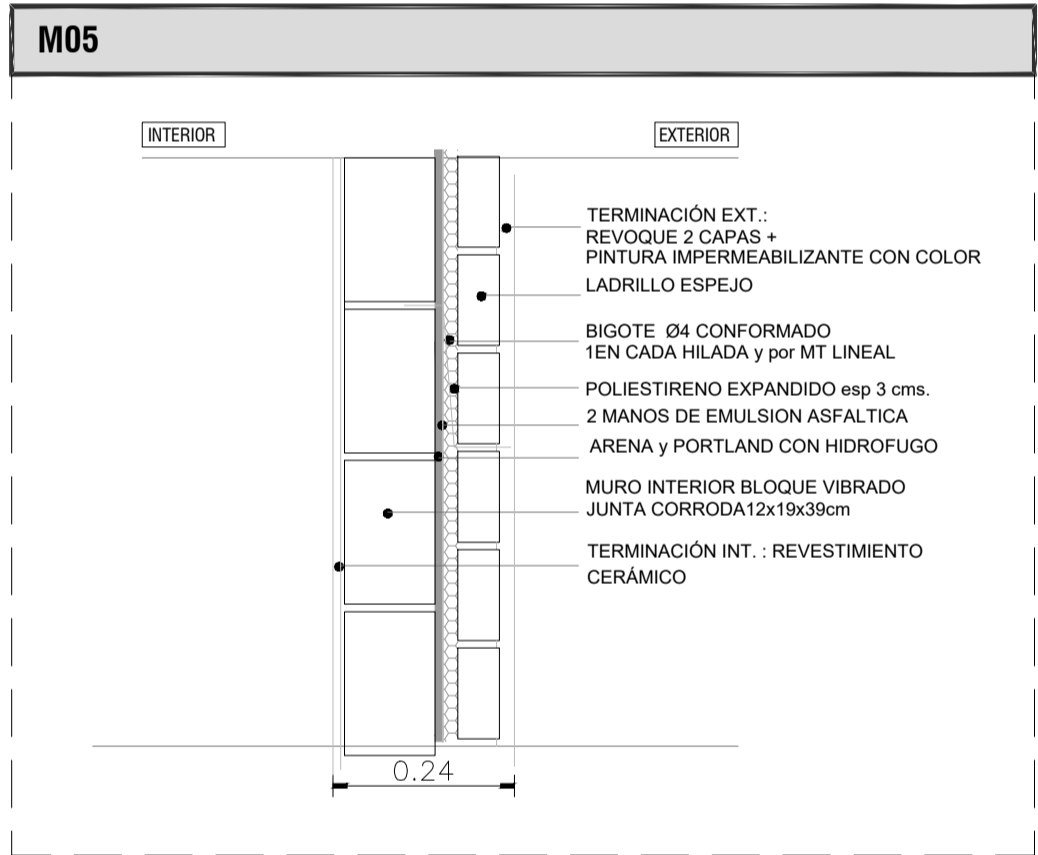
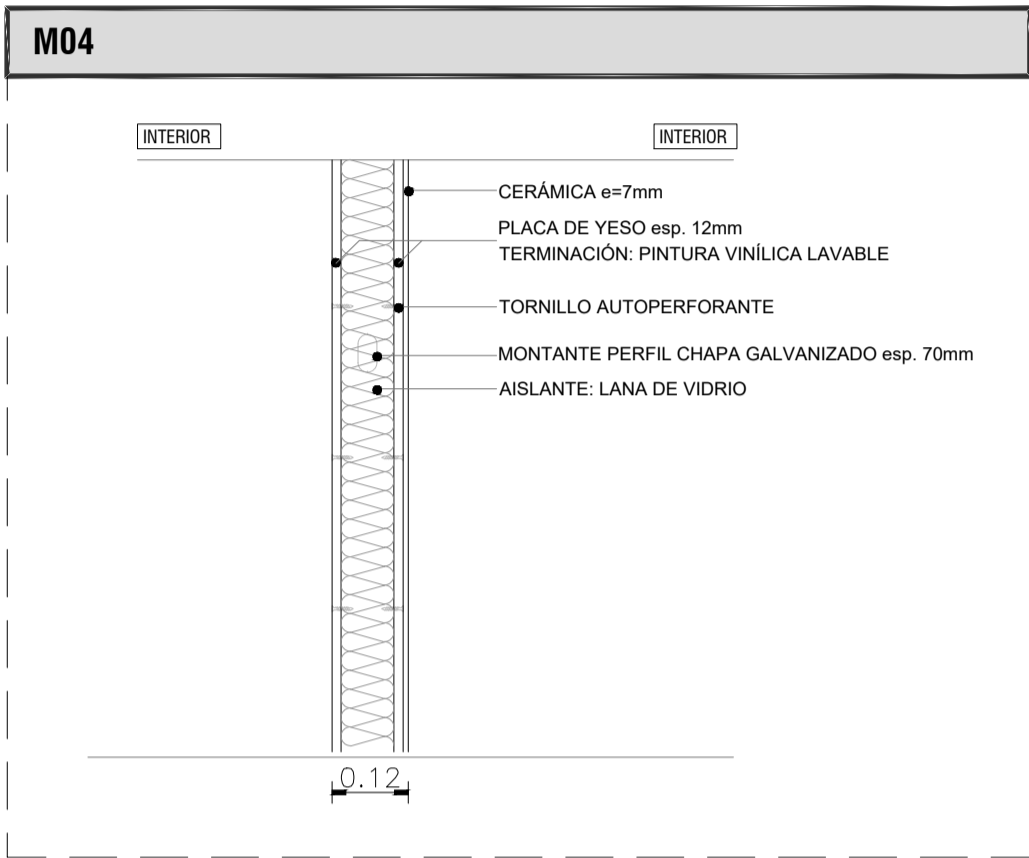
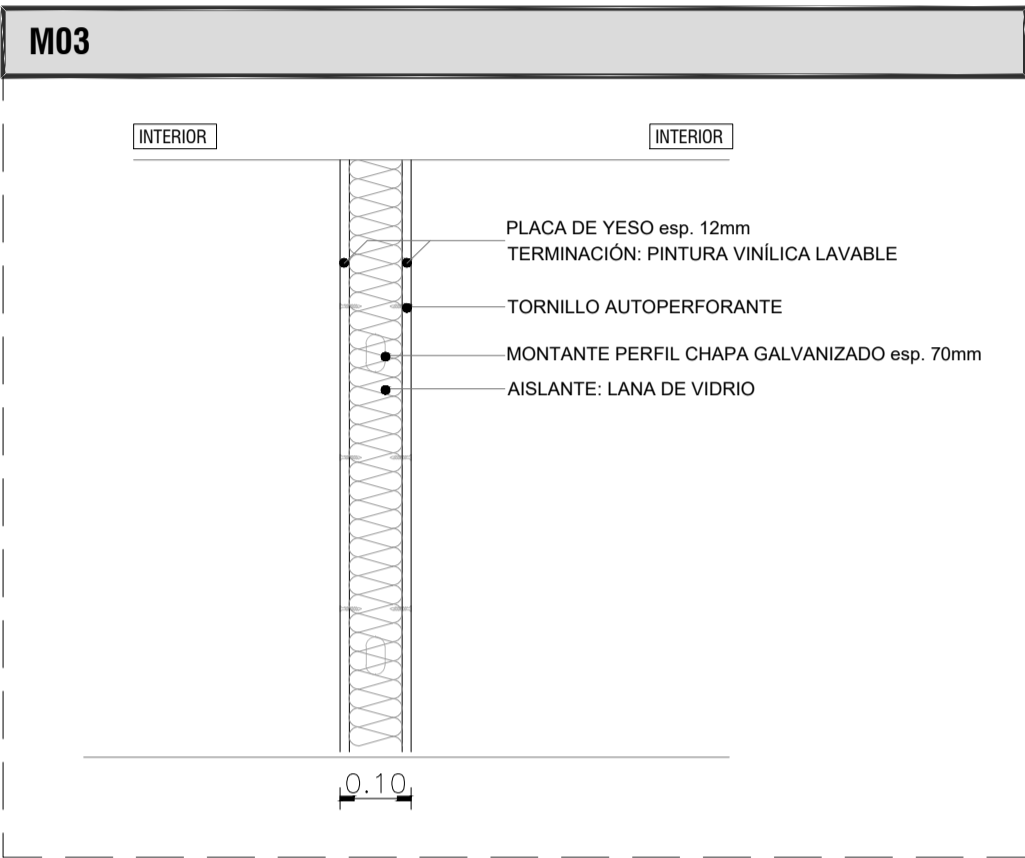
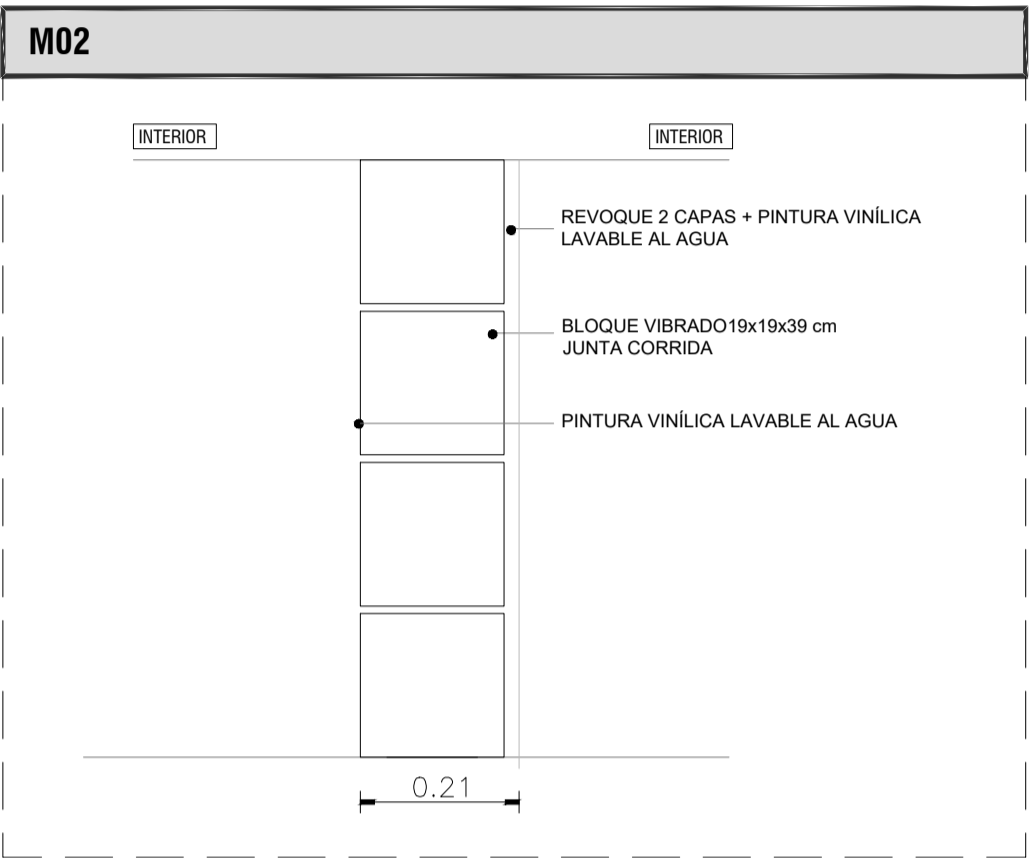
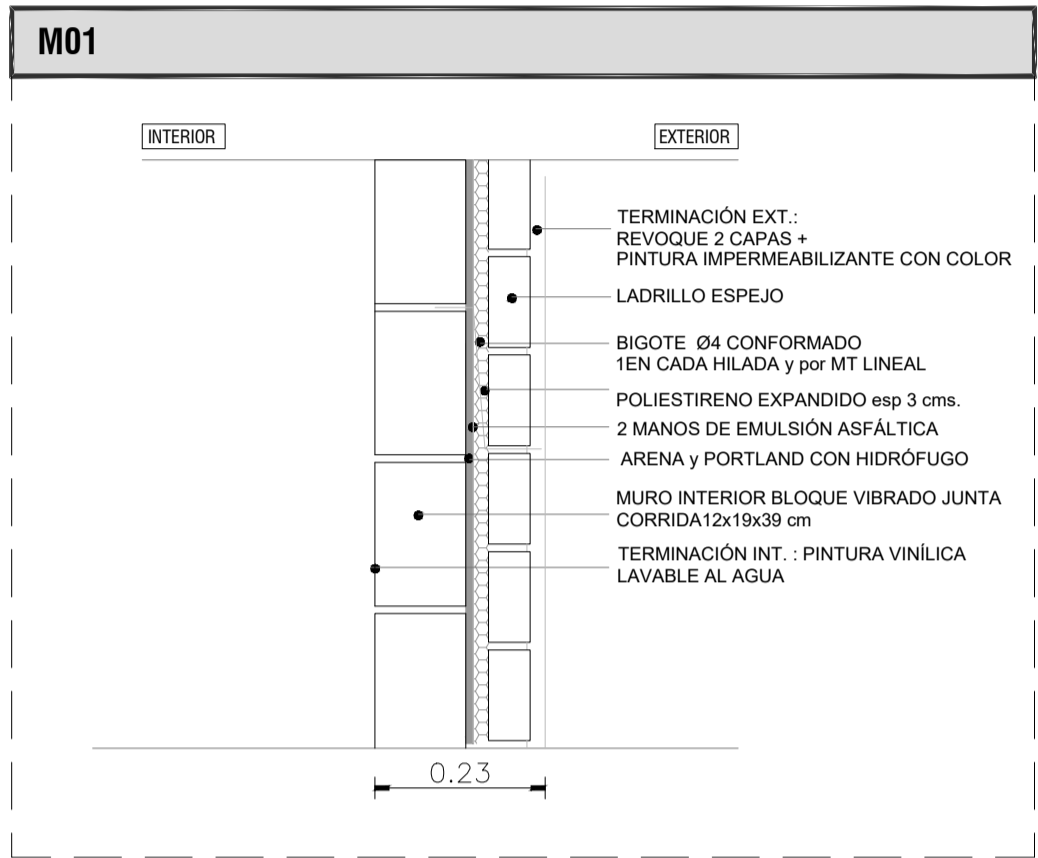


PLANILLA DE MUROS

escala 1/10



PLANO DE UBICACIÓN
escala 1/4000

TIPOLOGIAS			
	área	cant.	
1D	35,7 m2	12	
2D	50 m2	20	
3D	65,5 m2	12	
4D	80 m2	10	
Total viviendas		54	

Intendencia de Montevideo Departamento de Desarrollo Urbano División Tierras y Hábitat Servicio de Tierras y Vivienda		
PROGRAMA: Relocalización Chacarita de los Padres	PADRÓN N°: 168.553	
BARRIO:	CONCEPTO: Obra Nueva	
UBICACIÓN: calle Geminis y Rosario	REGIMEN: P.Horizontal	
PROPIETARIO: Intendencia de Montevideo	FECHA: 07/2023	
PLANO: PLANILLA DE MUROS	ESCALA: 1/10 1/20	
PROPIETARIO:	LÁMINA:	A22
TÉCNICO:		